
Buku Petunjuk Penggunaan Aplikasi
(User Manual)

e-Litbang
PEMERINTAH KOTA BIMA

**BADAN PERENCANAAN PEMBANGUNAN DAERAH, PENELITIAN DAN PENGEMBANGAN
BAPPEDA LITBANG KOTA BIMA**

DAFTAR ISI

| | |
|--|---|
| 1. PENDAHULUAN | 1 |
| 1.1 Tujuan | 1 |
| 1.2 Deskripsi Umum | 1 |
| 2. SUMBER DAYA YANG DIBUTUHKAN | 2 |
| 2.1 Perangkat Lunak | 2 |
| 2.2 Perangkat Keras | 2 |
| 3. MENU DAN CARA PENGGUNAAN | 3 |
| 3.1 Struktur Menu | 3 |
| 3.2 Pengguna | 3 |
| 3.2.1 Cara Membuka Situs | 3 |
| 3.2.2 Menu Profil – Definisi | 4 |
| 3.2.3 Menu Profil – Sekilas Info | 4 |
| 3.2.4 Menu Profil – Regulasi | 5 |
| 3.2.5 Menu Kajian Kelitbangan | 5 |
| 3.2.6 Menu Team | 6 |
| 3.2.7 Menu Bantuan | 6 |
| 3.2.8 Menu Kontak | 7 |
| 3.2.9 Menu Penelitian | 8 |

DAFTAR GAMBAR

| | |
|---|----|
| Gambar 1. Halaman utama aplikasi | 4 |
| Gambar 2. Form Definisi Kelitbangan | 4 |
| Gambar 3. Form Sekilas Info Kelitbangan | 5 |
| Gambar 4. Form Regulasi Kelitbangan | 5 |
| Gambar 5. Form Kajian Kelitbangan | 6 |
| Gambar 6. Form Tim kerja Bidang Penelitian dan Pengembangan | 6 |
| Gambar 7. Form Bantuan | 7 |
| Gambar 8. Form Kontak, lokasi dan saran | 7 |
| Gambar 9. Form Menu Penelitian | 8 |
| Gambar 10. Form Pendaftaran Akun | 8 |
| Gambar 11. Form Autentikasi akun pengguna | 9 |
| Gambar 12. Form Permohonan Penelitian | 10 |
| Gambar 13. Jenis File yang dapat diunggah | 11 |
| Gambar 14. Dialog box Pilih File | 12 |
| Gambar 15. Form Daftar Permohonan Penelitian | 13 |

1. PENDAHULUAN

1.1 TUJUAN

User manual Aplikasi e-Litbang Pemerintah Kota Bima ini dibuat untuk tujuan sebagai berikut:

1. Menggambarkan dan menjelaskan penggunaan aplikasi e-Litbang Pemerintah Kota Bima untuk pengguna (user).
2. Sebagai panduan instalasi, konfigurasi dan penggunaan aplikasi e-Litbang Pemerintah Kota Bima.

1.2 DESKRIPSI UMUM

Aplikasi e-Litbang Pemerintah Kota Bima merupakan aplikasi yang mawadahi fungsi kelitbangan di Pemerintah Kota Bima. Fungsi Kelitbangan terdiri dari:

- a. Penyusunan kebijakan teknis penelitian dan pengembangan pemerintahan;
- b. Penyusunan perencanaan program dan anggaran penelitian dan pengembangan pemerintahan;
- c. Pelaksanaan penelitian dan pengembangan di pemerintahan;
- d. Pelaksanaan pengkajian kebijakan lingkup urusan pemerintahan;
- e. Pelaksanaan penelitian dan pengembangan di pemerintahan;
- f. Fasilitasi dan pelaksanaan inovasi daerah;
- g. Pemantauan, evaluasi dan pelaporan atas pelaksanaan penelitian dan pengembangan;
- h. Koordinasi dan sinkronisasi pelaksanaan penelitian dan pengembangan lingkup; dan
- i. Pelaksanaan fungsi lain yang diberikan oleh Kepala Badan terkait dengan tugas dan fungsinya.

2 SUMBER DAYA YANG DIBUTUHKAN

2.1 PERANGKAT LUNAK

Perangkat lunak yang digunakan untuk menjalankan aplikasi adalah:

1. Windows sebagai Operating System (disarankan minimal Windows XP/7).
2. Internet Explorer / Firefox (atau lainnya) sebagai Web Browser.

2.2 PERANGKAT KERAS

Perangkat keras yang dibutuhkan aplikasi ini adalah:

1. Komputer dengan spesifikasi prosesor Intel Pentium II 400 MHz, RAM 128 MB dan monitor sebagai peralatan antarmuka, atau laptop dengan spesifikasi yang sama.
2. Mouse sebagai peralatan antarmuka.
3. Keyboard sebagai peralatan antarmuka.

3 MENU DAN CARA PENGGUNAAN

3.1 STRUKTUR MENU

Adapun struktur menu pada Aplikasi e-Litbang Pemerintah Kota Bima adalah sebagai berikut:

1. Menu HOME
2. Menu PROFIL
 - Definisi
 - Sekilas Info
 - Regulasi
3. Menu KAJIAN LITBANG
4. Menu TEAM
5. Menu BANTUAN
6. Menu KONTAK
7. Menu PENELITIAN
 - Beranda
 - Jenis Perizinan
 - Hubungi

3.2 PENGGUNA

Pada bagian ini akan dijelaskan mengenai tata cara memasukkan data sebagai data sumber melalui alamat situs yang telah disediakan.

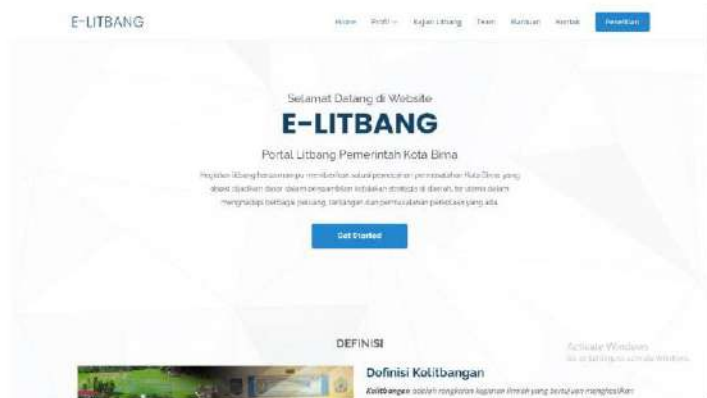
3.2.1 Cara Membuka Situs

Untuk memulai akses terhadap aplikasi e-Litbang Pemerintah Kota Bima ini:

1. Bukalah aplikasi e-Litbang Pemerintah Kota Bima melalui web browser (IE atau Mozila FireFox atau lainnya) dengan alamat url sebagai berikut:

<https://e-litbang.bimakota.go.id/>

2. Kemudian tekan Enter pada tombol keyboard atau klik tombol Go pada browser.
3. Akan muncul tampilan halaman depan aplikasi e-Litbang Pemerintah Kota Bima sebagai berikut:



Gambar 1. Halaman utama aplikasi

3.2.2. Menu Profil – Definisi

Jika di klik menu Definisi akan menampilkan halaman Definisi Kelitbangan yaitu sebagai berikut:



Gambar 2. Form Definisi Kelitbangan

3.2.3. Menu Profil – Sekilas Info

Jika di klik menu Sekilas Info akan menampilkan halaman yang berisi penjelasan tentang peran dan fungsi serta dasar hukum kelitbangan di Pemerintah Kota Bima. Menu Sekilas Info ditampilkan pada gambar berikut:



Gambar 3. Form Sekilas Info Kelitbangan

3.2.4. Menu Profil – Regulasi

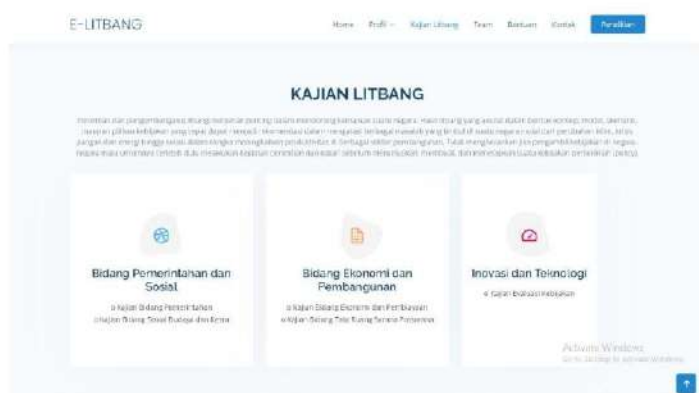
Jika di klik menu Definisi akan menampilkan halaman Regulasi Kelitbangan yaitu sebagai berikut:



Gambar 4. Form Regulasi Kelitbangan

3.2.5. Menu Kajian Kelitbangan

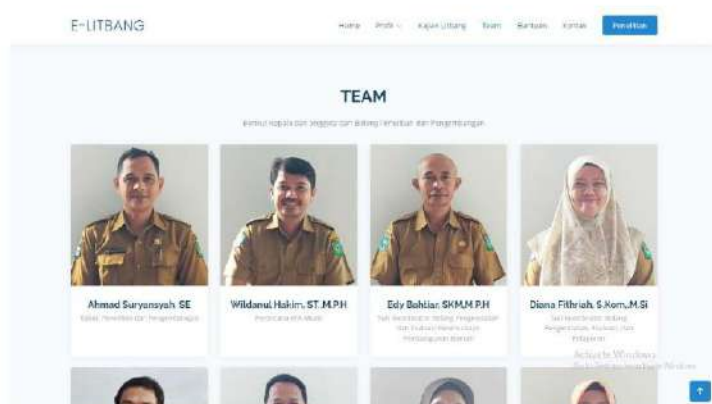
Jika di klik menu Kajian Kelitbangan akan menampilkan halaman sebagai berikut:



Gambar 5. Form Kajian Kelitbang

3.2.6. Menu Team

Jika di klik menu Team akan menampilkan halaman yang berisi tim kerja Bidang Penelitian dan Pengembangan pada Bappeda Litbang Kota Bima seperti pada gambar berikut:



Gambar 6. Form Tim kerja Bidang Penelitian dan Pengembangan

3.2.7. Menu Bantuan

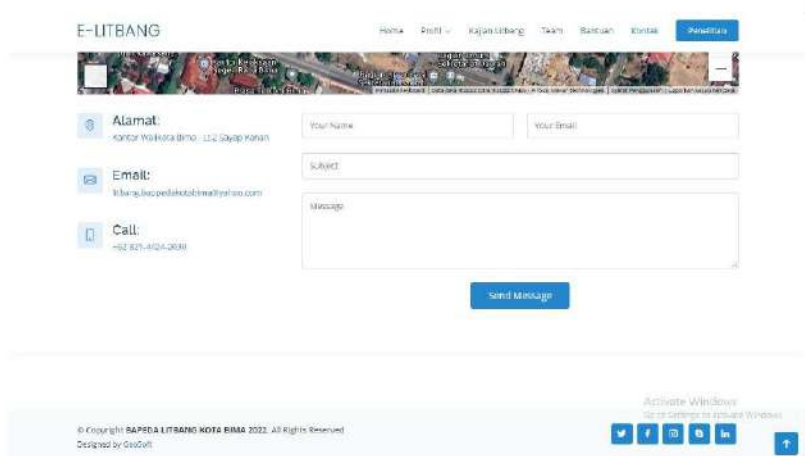
Jika di klik menu Bantuan akan menampilkan halaman yang berisi informasi bantuan tentang *Siapa saja yang bisa mengajukan penelitian, Apa saja syarat-syarat pengajuan penelitian, apa saja prosedur pengajuan penelitian*, seperti ditampilkan pada gambar berikut:



Gambar 7. Form Bantuan

3.2.8. Menu Kontak

Jika di klik menu Kontak akan menampilkan halaman yang berisi kontak yang dapat dihubungi dan lokasi Kantor Bappeda Litbang Kota Bima. Halaman ini juga berisi form yang dapat diisi oleh pengguna jika akan memberikan saran bagi institusi Bappeda Litbang Kota Bima. Menu Kontak ditampilkan pada gambar berikut:



Gambar 8. Form Kontak, lokasi dan saran.

3.2.9. Menu Penelitian

Klik menu Penelitian, akan muncul halaman/tab baru seperti pada gambar berikut:



Gambar 9. Form Menu Penelitian

Halaman Penelitian merupakan halaman utama yang mengakomodasi tujuan dibentuknya aplikasi e-Litbang Pemerintah Kota Bima. Halaman Penelitian berisi beberapa tombol, yaitu:

a. Tombol Daftar

Klik **DAFTAR** akan menampilkan halaman Form Pendaftaran Akun Pemohon, seperti pada gambar berikut:

Gambar 10. Form Pendaftaran Akun

Berikut penjelasan pengisian masing-masing field data pada form Pendaftaran Akun:

- Field NIK : diisi dengan Nomor Induk Kependudukan yang terdapat pada Kartu Tanda Penduduk (KTP) pengguna.
- Field Password : diisi password (kata kunci) yang akan digunakan untuk mengakses akun.
- Field Re-Password : diisi sama dengan Password.
- Field Nama Lengkap : diisi dengan nama sesuai Kartu Tanda Penduduk (KTP) pengguna.
- Field Pekerjaan : diisi dengan pekerjaan sehari-hari pengguna.
- Jenis Kelamin : klik pada tombol drop down . Pilih jenis kelamin pengguna (Klik Pria atau Wanita).
- e-mail : diisi dengan alamat e-mail aktif pengguna.
- Telp./HP yang aktif : diisi dengan nomor telepon atau nomor selular pemohon yang masih aktif.

Setelah selesai pengisian data, klik tombol yang akan merekam data dan membentuk akun pengguna pada aplikasi e-Litbang.


Jika tidak ingin melanjutkan atau membatalkan pengisian data klik tombol dan halaman Menu Penelitian akan ditampilkan kembali.

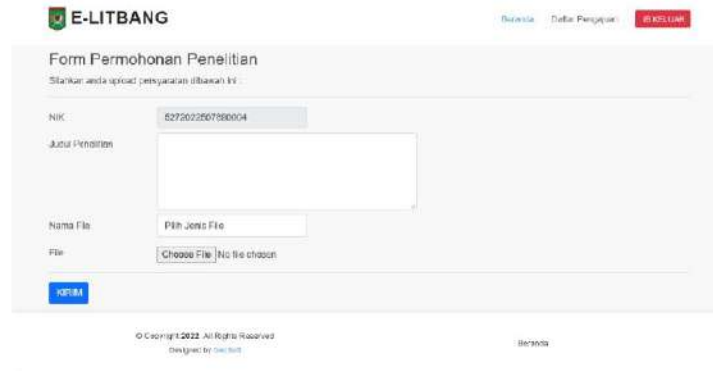
b. Tombol Ajukan Penelitian

Klik tombol akan menampilkan halaman autentikasi akun pengguna seperti pada gambar berikut:



Gambar 11. Form Autentikasi akun pengguna


Untuk dapat masuk dan mengakses akun, pengguna wajib mengisi NIK dan Password. Isi data akun pengguna yaitu NIK dan Password sesuai dengan yang diisi pada Form Pendaftaran Akun pengguna. Kemudian klik tombol  akan menampilkan form Permohonan Penelitian sebagai berikut:

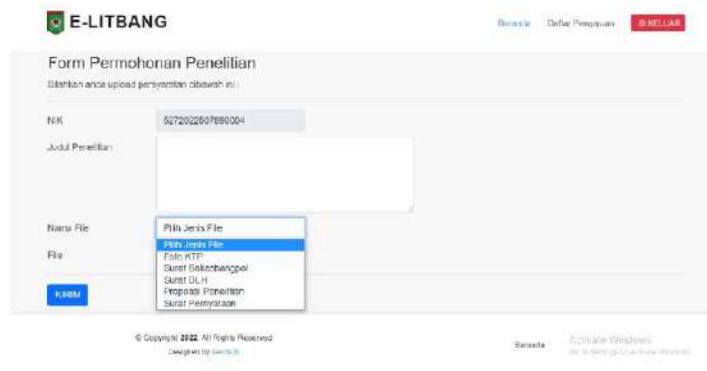


Gambar 12. Form Permohonan Penelitian

Field data yang diisi pada Form Permohonan Penelitian adalah sebagai berikut:

- Field Judul Penelitian : diisi dengan judul inovasi, kajian atau penelitian yang akan diajukan pengguna.
- Field Nama File : diisi dengan jenis file yang akan diunggah pengguna sebagai bentuk persyaratan pengajuan inovasi, kajian atau penelitian.

Klik tombol drop down  akan muncul jenis-jenis file yang dapat diunggah pengguna, seperti pada gambar berikut:

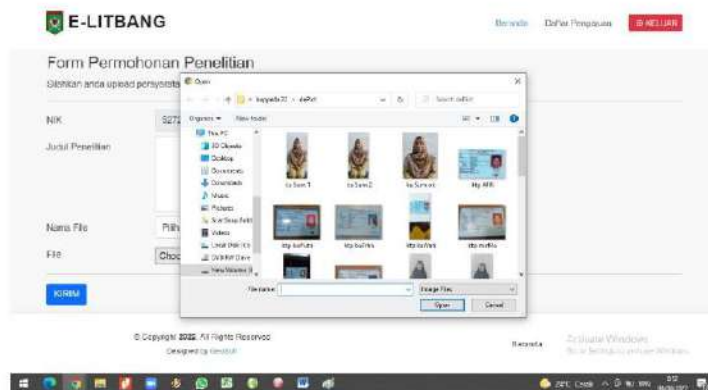


Gambar 13. Jenis File yang dapat diunggah.

Pilih jenis file, klik pada salah satu jenis file yang akan diunggah pengguna. Jenis File yang dapat diunggah dan penjelasannya adalah sebagai berikut:

- ✓ Foto KTP : file gambar dari foto KTP pengguna dalam bentuk (*png/*jpg/*bmp).
 - ✓ Surat Bakesbangpol : Surat Rekomendasi Penelitian dari Badan Kesatuan Bangsa dan Politik Kota Bima dalam bentuk file hasil pindai (*.pdf);
 - ✓ Surat DLH : Berita Acara penyerahan bibit tanaman dari Dinas Lingkungan Hidup Kota Bima dalam bentuk file hasil pindai (*.pdf);
 - ✓ Proposal Penelitian : Dokumen atau laporan awal penelitian dalam bentuk file (*.doc) asli dan bukan hasil pindai;
 - ✓ Surat Pernyataan : Surat Pernyataan penyerahan hasil penelitian dalam bentuk file hasil pindai (*.pdf).
- Field File : digunakan untuk mencari dan memilih file yang akan diunggah pada memory penyimpanan computer/laptop pengguna. File yang diunggah sesuai dengan jenis file yang dipilih pada field Nama File.

Klik akan muncul dialog box untuk mencari dan memilih file sebagai berikut:



Gambar 14. Dialog box Pilih File

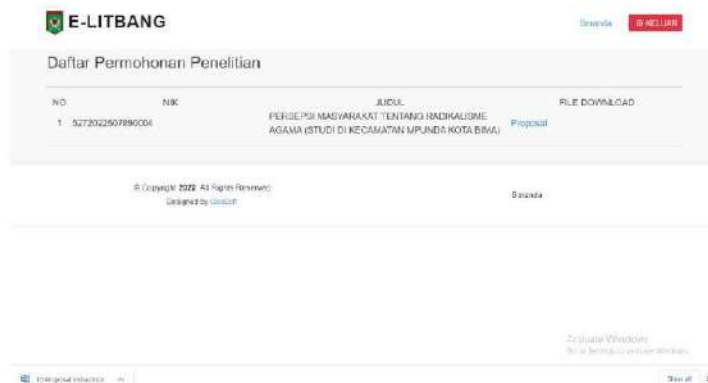
Klik pada untuk memilih tipe file. Nilai awal pada field tipe file adalah Image File, pengguna dapat memilih All File untuk menampilkan semua tipe file.

Cari dan pilih file yang akan diunggah kemudian klik dan halaman Form Permohonan Penelitian akan kembali aktif.

Klik untuk merekam data dan mengunggah file pada aplikasi e-Litbang Pemerintah Kota Bima.

Klik untuk membatalkan pengisian data dan keluar dari Form Permohonan Penelitian. Form Menu Penelitian akan kembali aktif dan ditampilkan.

Klik untuk menampilkan form Daftar Permohonan Penelitian. Form ini berisi daftar inovasi, kajian atau penelitian yang telah diajukan pengguna melalui aplikasi e-Litbang Pemerintah Kota Bima, seperti pada gambar berikut:



Gambar 15. Form Daftar Permohonan Penelitian

c. Tombol Masuk

Klik tombol **MASUK**. Tombol Masuk berfungsi sama dengan tombol Ajukan Penelitian.